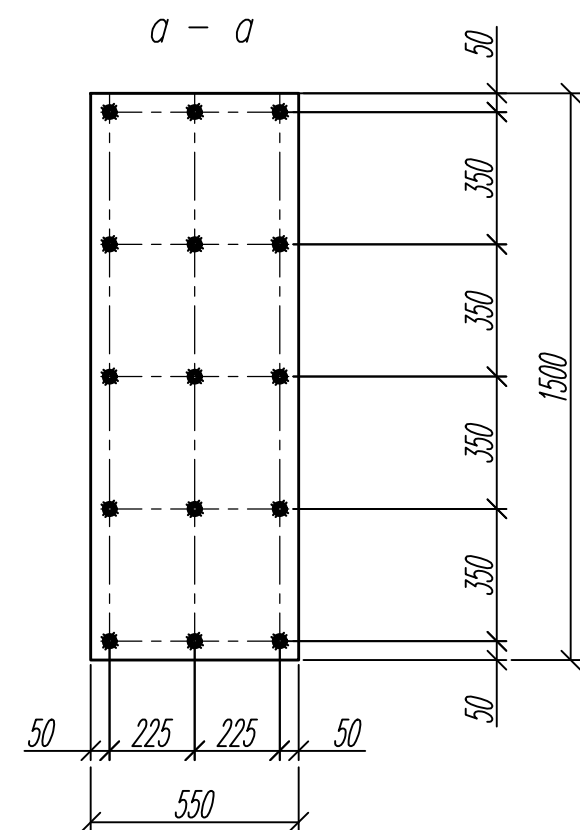
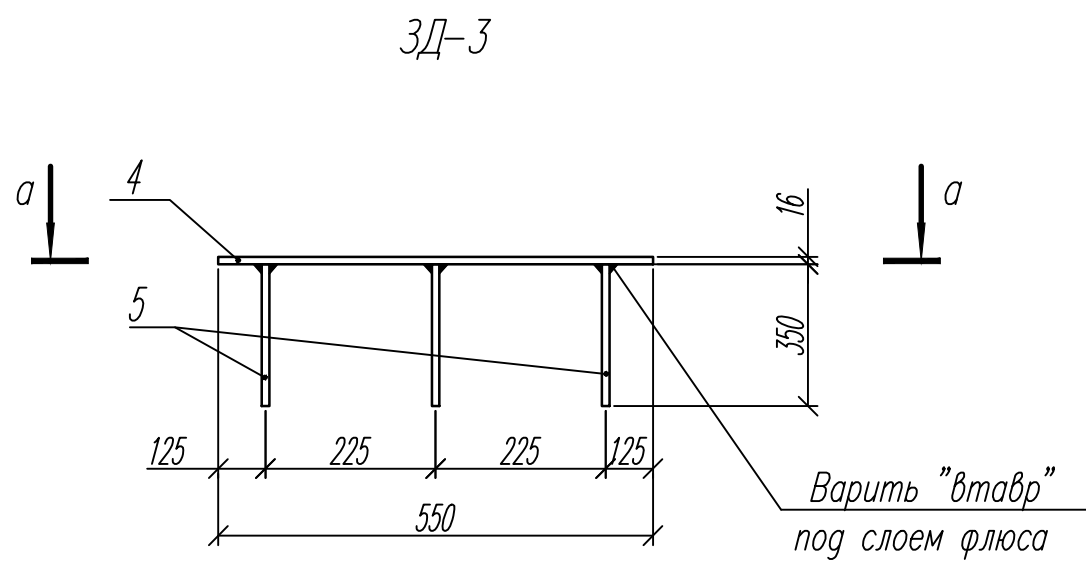
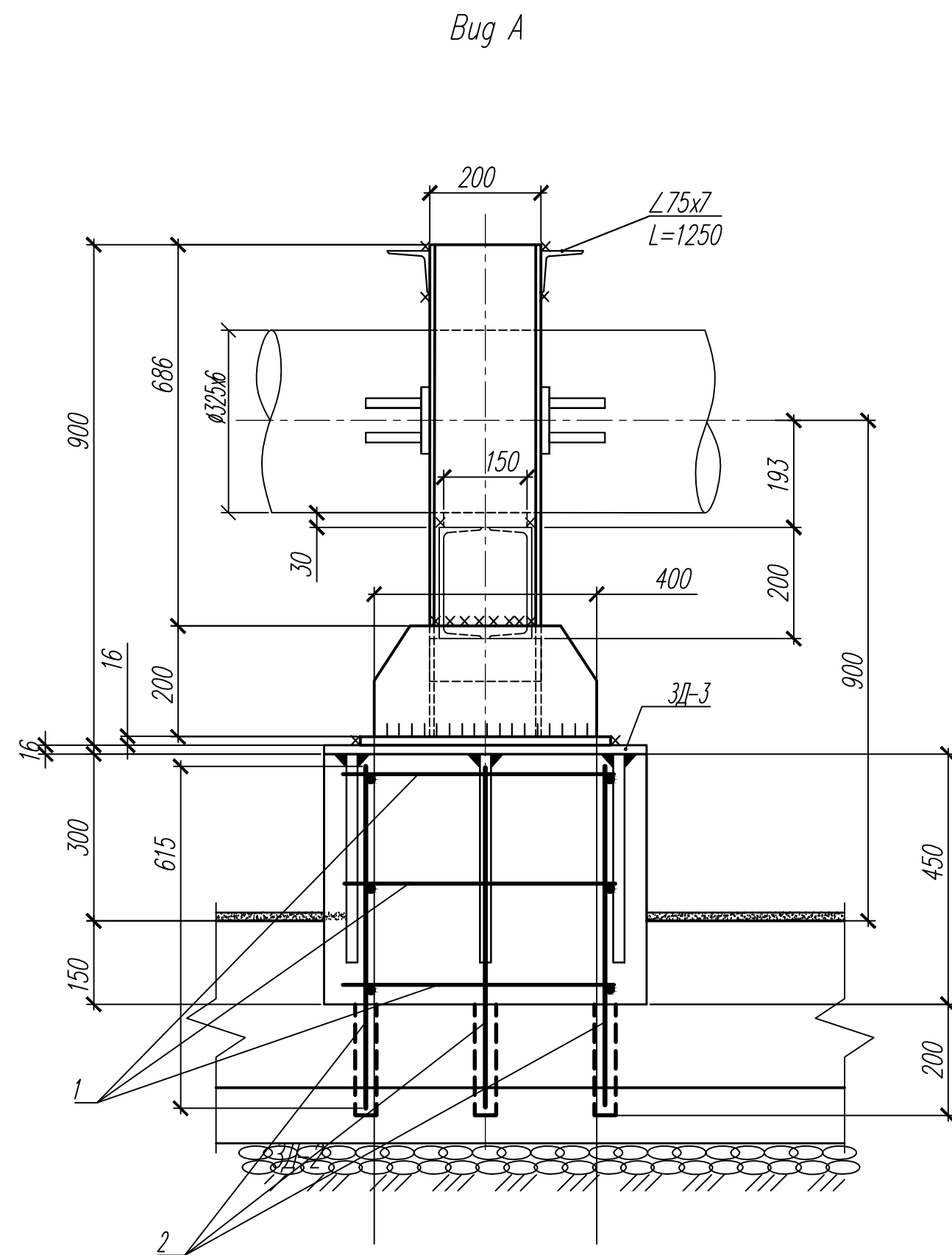
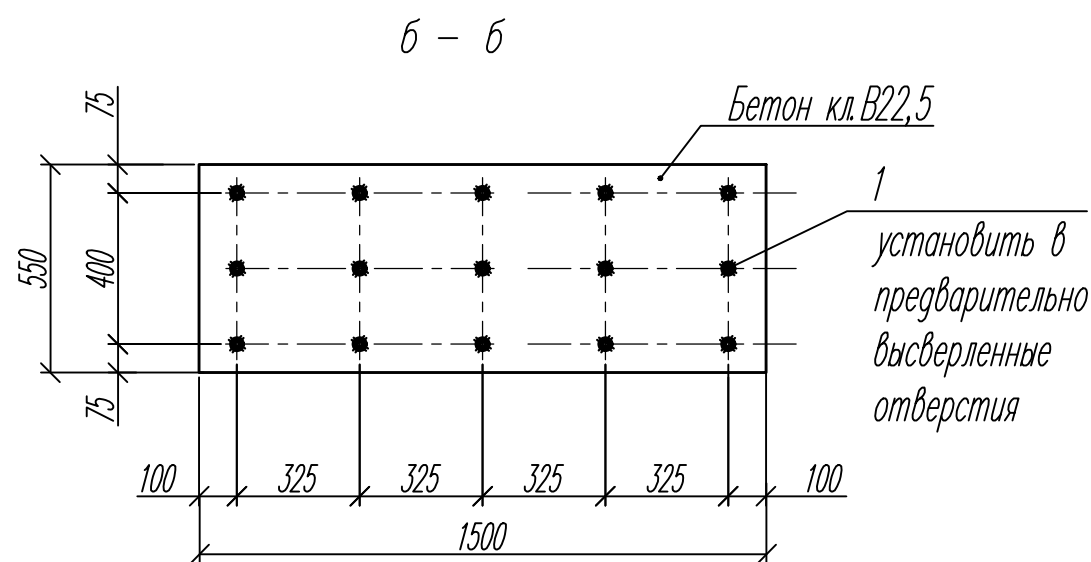
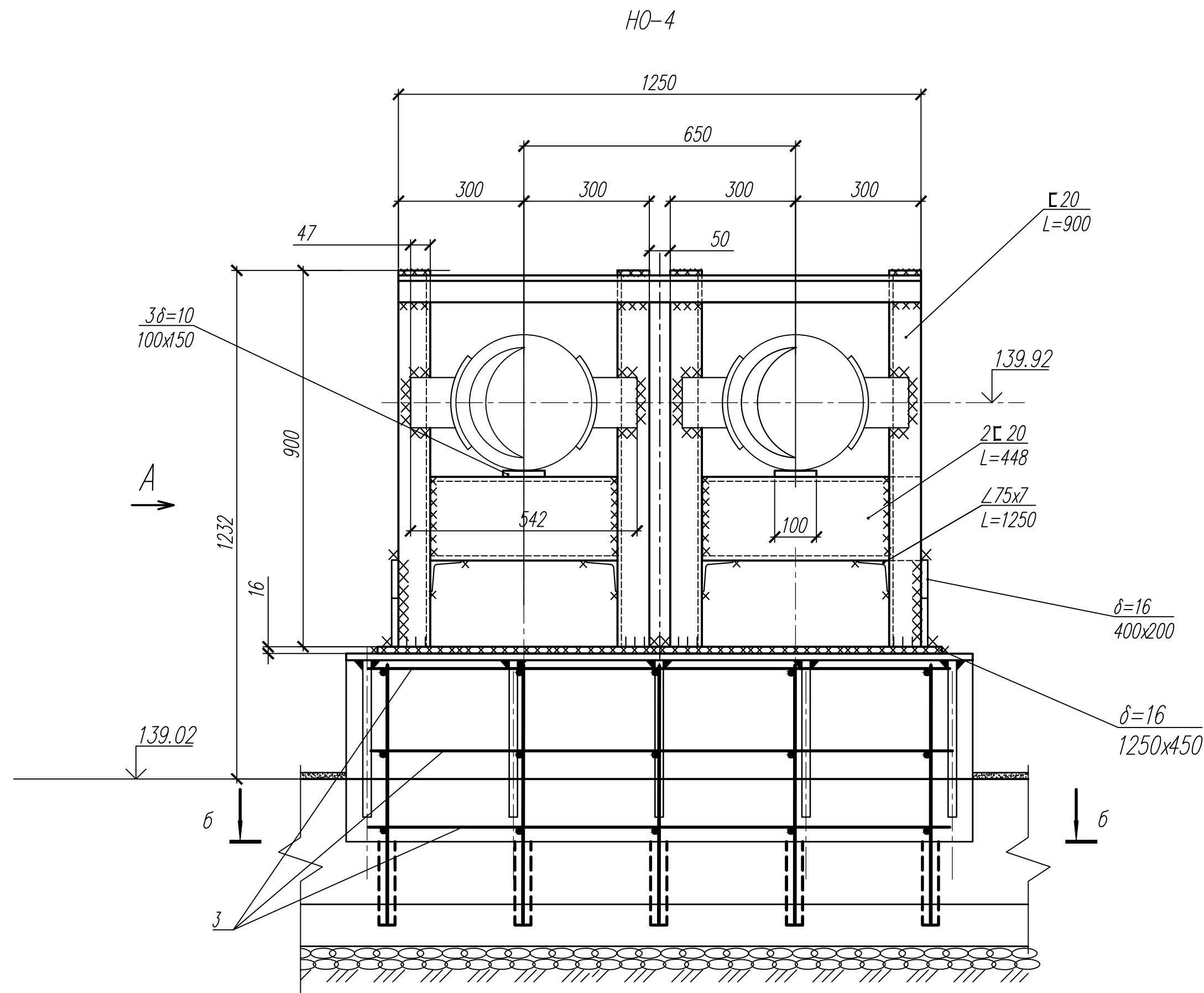


Согласовано

Изд. N подл. Парпись и дата

Взам. инв. N



Спецификация конструктивных элементов					
Поз	Обозначение	Наименование	Кол. шт	Масса ед. кг	Примечание
		Опора HO-4		293,42	
Г 20	ГОСТ 8240-89	Г 20 L=900	4	16,56	
2Г 20	ГОСТ 8240-89	2Г 20 L=448	2	16,5	
Л 75x7	ГОСТ 8509-93	Л 75x7 L=200	4	1,6	
Л 75x7	ГОСТ 8509-93	Л 75x7 L=1250	2	9,95	
$\delta=8$	ГОСТ 19903-74*	$\delta=16$ 1250x450	1	70,65	
$\delta=8$	ГОСТ 19903-74*	$\delta=16$ 400x200	2	10,05	
$3\delta=8$	ГОСТ 19903-74*	$3\delta=10$ 100x150	2	3,53	
ЗД-4	Данный лист	Закладная деталь ЗД-2	1	116,67	
1	ГОСТ 5781-82*	$\phi 16$ А-III L=450	15	0,71	
2	ГОСТ 5781-82*	$\phi 16$ А-III L=615	15	0,97	
3	ГОСТ 5781-82*	$\phi 16$ А-III L=1350	9	2,14	
		Бетон кл. В22,5	0,37		
		ЗД-3		116,67	
4	ГОСТ 19903-74*	$\delta=16$ 1500x550	1	103,62	
5	ГОСТ 5781-82*	$\phi 20$ А-III L=350	15	0,87	

- Общие указания см. лист 1.
- Местоположение неподвижной опоры смотри лист 9.
- Арматурные стержни варить при помощи контактной точечной электросварки во всех пересечениях
- Закладную деталь ЗД-2 установить во время бетонирования основания опоры

						16/04-189.0201-07.01-АС
						Замена магистральных тепловых сетей по результатам гидравлического расчета от Центральной котельной ОАО «Елабужское ПТГ»
Изм.	Код	Лист	Наок	Подпись	Дата	Замена магистральной тепловой сети. Участок от УТ-3П до УТ-1П
Разраб.	Захаров	Руслов				Стадия
ГИП						Р
Лист						14
Н.контр.	Руслов			07.16		Камера УТ-3П. Неподвижная опора HO-4 в т.м. Н16,Н18
						ООО «КЭР-Генерация»